

**MOVE
SAFELY**

SIXTON.NL



HELEVO

**THE LIGHTEST
SAFETY
THERE IS**



EEN COMBINATIE VAN INNOVATIEVE TECHNOLOGIEËN VOOR GEZONDE VOETEN

Voeten zijn ontzettend belangrijk. Om ze sterk en gezond te houden, heb je schoeisel nodig dat specifiek is gemaakt om mobiliteit, lichtheid en ademend vermogen te garanderen. Dankzij onze keuze voor groene, geavanceerde materialen kunnen we middels de HELEVO collectie schoenen maken die een maximaal welzijn voor de voet bevorderen en gegarandeerd zorgen voor comfort en gezondheid. Zelfs na vele uren dragen. Met respect voor het milieu.

| EN |
**A CONCENTRATE OF TECHNOLOGIES
FOR THE INNOVATION OF THE FOOT
HEALTH**

Our feet are really important and to keep them strong and healthy, we need a shoe that guarantees mobility, lightness and breathability. The choice of green and technological materials for the HELEVO Line allowed us to produce shoes that ensure maximum well-being of the foot, new comfort and health even after many hours of usage, supporting the environment step by step.

| FR |
**UN CONCENTRÉ DE TECHNOLOGIES
POUR L'INNOVATION DE LA SANTÉ DES
PIEDS**

Nos pieds sont vraiment importants et pour les garder forts et en bonne santé il faut une chaussure produite pour garantir mobilité, légèreté et respirabilité. La choix des matériaux green et très technologique de HELEVO, nous a permis de produire des chaussures qui favorisent le maximum bien-être du pied en assurant un nouveau confort et santé après plusieurs heures d'utilisation, en soutenant l'environnement pas à pas.

D30[®] CUSHIONING

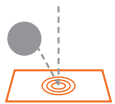
De Talent Fit inlegzool is volledig gemaakt van gerecyclede materialen, is anatomisch, zeer ademend en absorberend, en beschikt over een structuur van meerdere lagen om de prestatie van de verschillende componenten optimaal te benutten. De innovatieve D30[®] Zero[™]-laag is van fundamenteel belang. Dit schokabsorberende en beschermende materiaal heeft een dempende werking. Het voert energie af tijdens het lopen, zorgt voor evenwicht en gaat vermoeidheid tegen.

| EN |

Completely produced with recycled materials, anatomic, highly breathable and absorbent, Talent Fit has a multi-layer structure in order to exploit the performances of the different components. Fundamental is the innovative D30[®] Zero[™] insert which is the result of the evolution of the Resolute System Technology. It's a protective material and with its cushioning effect dissipates energy while walking; it guarantees controlled stability, highest cushioning and anti-fatigue.

| FR |

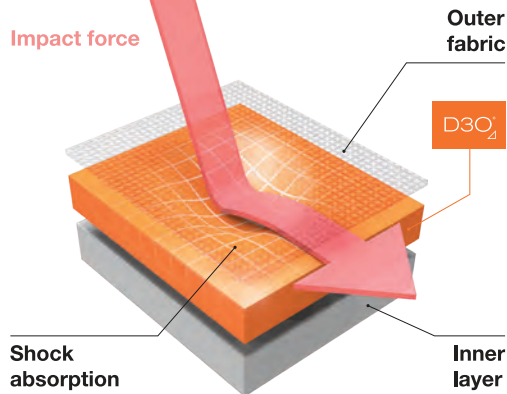
Entièrement composée par matériaux recyclés, anatomique, très respirante et absorbant, Talent Fit a une structure multicouche pour exploiter les performances des différents composants. Fondamental est l'innovant insert en D30[®] Zero[™], résultat de l'évolution de l'étude du Resolute System Technology, un matériau qui protège, absorbe et dissipe l'énergie pendant la marche, en assurant stabilité contrôlée, amorti et une action anti-fatigue les plus élevées.



Watch E.V.A. bounce



Watch D30[®] absorb the shock



- 01: ADEMEND TEXTIEL
- 02: MEMORY FOAM
- 03: ABSORBERENDE ANATOMISCHE LAAG MET PERFORATIE
- 04: ANATOMISCH EN STABILISEREND VAN GERECYCLEDE MATERIALEN
- 05: DEMPING DOOR D30[®] ZERO[™]- LAAG



D30[®]
ZERO[™]

HELEVO

EN ISO
20345:2022

DE LICHTHEID VAN HELEVO VERLICHT OOK DE WERKLAST

HELEVO is extreem licht en duurzaam, voldoet aan de norm EN ISO 20345:2022, en weegt niet meer dan 500 gram voor schoenmaat 42 (mod. Xeno S3S). Daarnaast is het een lichtgewicht schoen geproduceerd met de meest innovatieve groene technologieën, die zijn geverifieerd en gecertificeerd volgens de norm EN ISO 14021:2016.

| EN |

THE LIGHTNESS OF HELEVO LIGHTENS THE WORK TOO

They are very light and resistant and they comply with the EN ISO 20345:2022 standard and the weight for size 42 does not exceed 500 gr (art. Neon Boa S1 PS). HELEVO is a lightweight shoe that contains the most innovative green technologies, verified and certified according to EN ISO 14021:2016.

| FR |

LA LÉGÈRETÉ D'HELEVO ALLÈGE AUSSI LE TRAVAIL

Très légères et résistantes, elles sont conforme à la réglementation EN ISO 20345:2022 et le poids pour la taille 42 ne dépasse pas 500 gr (art. Neon Boa S1 PS). HELEVO est une chaussure légère qui contient les technologies green les plus innovantes, vérifiées et certifiées selon la norme EN ISO 14021:2016.

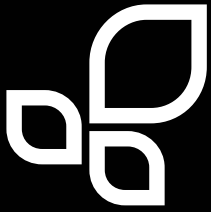
dynamicHCcontrol
technology

 resistant to
new conical
3.0mm nail



 Talentfit

 D30
PROTECTED



OUR GREEN
CONCEPT



GREEN
SOLUTION

CERTIFIED
EN ISO 14021:2016

>50%
RECYCLED

KNIT UPPER

ANTI-ABRASION TIP
TPU PROTECTION



 STABIL • ACTIVE

NanoToe™

SIXTON PEAK, A GREEN FOOTPRINT

SIXTON PEAK, UNE EMPREINTE VERTE

De gezondheid van mens en natuur

Het welzijn van mens en natuur is uiterst waardevol. Sixton Peak draagt daar graag aan bij door voortdurend te investeren in processen en productiemethodes volgens de meest geavanceerde principes van duurzame ontwikkeling.

JOIN SIXTON PEAK
TOWARD A GREEN
FUTURE!



| EN |
The human and nature health?
A valuable heritage which Sixton Peak contributes to by investing continuously on production processes and methods according with the most advanced principles of the sustainable development.

| FR |
La santé de l'homme et de la nature?
Un héritage précieux auquel Sixton Peak contribue en investissant continuellement dans des processus et des méthodes de production conformes aux principes les plus avancés du développement durable.

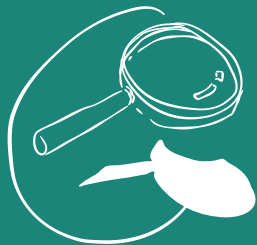
SIXTON PEAK KIEST ELKE DAG VOOR STEEDS DUURZAMERE PRODUCTIESTANDAARDEN.

| EN |

Every day, Sixton Peak chooses more and more sustainable manufacturing standards.

| FR |

Chaque jour, Sixton Peak choisit de normes de fabrication de plus en plus durables.



SIXTON PEAK DRAAGT ZIJN PRINCIPES VAN DUURZAAMHEID UIT DOOR MIDDEL VAN 'MOVE SAFE GREEN'-ONDERZOEK EN -DESIGN.

| EN |

Sixton Peak conveys its sustainability principles thanks to its "move safely green" research and design.

| FR |

Sixton Peak transmet ses principes de durabilité grâce à la recherche et au design „move safe green“.

ECOLOGISCHE DUURZAAMHEID BETEKENT VOOR ONS EEN JUISTE BALANS TUSSEN DE PRODUCTIECYCLUS EN RESPECT VOOR HET MILIEU

| EN |

For us, eco-sustainability means a production cycle intended for a transparent and earth-friendly environmental balance.

| FR |

Pour nous, durabilité de l'environnement signifie un cycle de production orienté vers un équilibre environnemental transparent qui respecte la terre.



HELEWIND



**GREEN
SOLUTION**

CERTIFIED
EN ISO 14021:2016

LIGHT SXT IN CCYCLED®

GREEN EN LICHTGEWICHT GRIP- DESIGN

De zool van HELEVO, gemaakt van polyurethaan van BASF, is volledig gemaakt van gerecyclede grondstoffen. Tijdens de productie worden fossiele grondstoffen vervangen door gerecyclede grondstoffen uit gebruikte autobanden, volgens de ChemCycling®-methode van BASF.

Het design van HELEVO is het resultaat van diepgaande studies, gericht op maximale reductie van het gewicht van de zool en de belasting op het buigpunt:

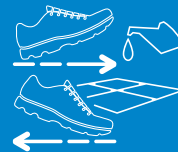
- Het helpt de belasting tijdens het lopen en in werksituaties met gebogen schoeisel te verminderen.
- De uitsparingen zorgen voor een effectieve afvoer van vloeistof en bevorderen de zelfreinigende werking.
- Het gedifferentieerde zone-design zorgt voor een betere slipweerstand dankzij de reliëfs met hoeken van 90° met extra SR-slipweerstand als resultaat.

BASF

We create chemistry

NEW

SR



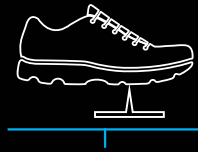
SLIP RESISTANCE
ceramic floor +
glycerine



KX INSERT GREEN AND LIGHT



Ø=3 mm



Non-metallic perforation resistant insert with conical nail

UITERMATE LICHT EN UITERMATE VEILIG

HELEVO is uitgerust met een nieuwe KX light-veiligheidszool met een 30% lager gewicht, dankzij een mix van aramidevezels en HT-polyester overeenkomstig de PS-methode van de norm EN ISO 20345:2022 (getest met een spijker van 3 mm).

| EN |

MAXIMUM LIGHTNESS, MAXIMUM SAFETY

HELEVO is equipped with a new KX light insert with a weight reduced by 30% thanks to a mix of aramid fibers and HT polyester in compliance with the EN ISO 20345:2022 PS method regulations (tested with a 3 mm nail).

| FR |

LÉGÈRETÉ MAXIMALE, SÉCURITÉ MAXIMALE

HELEVO est équipé d'un nouvel insert KX light avec un poids réduit de 30% grâce à un mélange de fibres aramide et de polyester HT conforme à la réglementation EN ISO 20345:2022 méthode PS (testé avec un clou de 3 mm).



| EN |

GREEN AND LIGHT GRIP-DESIGN

The HELEVO sole is produced with BASF polyurethane 100% made from recycled resources. During its production fossil resources are substituted in the value chain by recycled resources from used tyres according to BASF's ChemCycling® approach.

The design of HELEVO is the result of in-depth studies aimed at maximum reduction of the weight of the sole and of the force load at the flexion point:

- It helps to reduce the effort as much as possible when walking and working with bent shoes.
- The recesses offer effective drainage of liquids, facilitating the self-cleaning action.
- The diversified zone design ensures better resistance to slip thanks to the reliefs with 90° edges with additional SR-Slip resistance requirement.

| FR |

GRIP-DESIGN GREEN ET LÉGER

La semelle HELEVO est réalisée avec du polyuréthane produit par BASF composé 100% de ressources recyclées. Pendant sa production, les ressources fossiles sont remplacées dans la chaîne de valeur avec ressources recyclées obtenues par les pneus usagés selon le projet ChemCycling® de BASF.

Le design de HELEVO est le résultat d'études approfondies visant à réduire au maximum le poids de la semelle et la charge de force au point de flexion:

- Aide à réduire au maximum l'effort lors de la marche et du travail avec des chaussures pliées.
- Les entailles offrent un drainage efficace des liquides, favorisant une action autonettoyante.
- Le design différencié par zones assure une meilleure résistance au glissement grâce aux reliefs avec bords à 90° avec exigence supplémentaire de résistance au glissement SR.

NANOTOE™

NEW TOE CAP WITH NANOTUBES

MEER ERGONOMIE, MEER RESISTENTIE

Deze veiligheidsneus is verstevigd met koolstofnanobuisjes, een van de hardste en meest resistente niet-magnetische materialen die vandaag de dag wereldwijd beschikbaar zijn. Dankzij deze innovatieve technologie, die het mogelijk maakt om een minimale dikte te combineren met een zeer hoge schok- en compressieweerstand, heeft de schoen eigenschappen die bijna uniek zijn op de markt voor werkschoenen.

| EN |

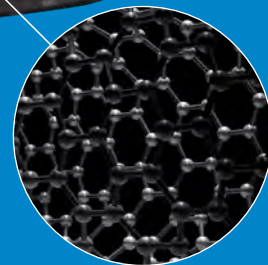
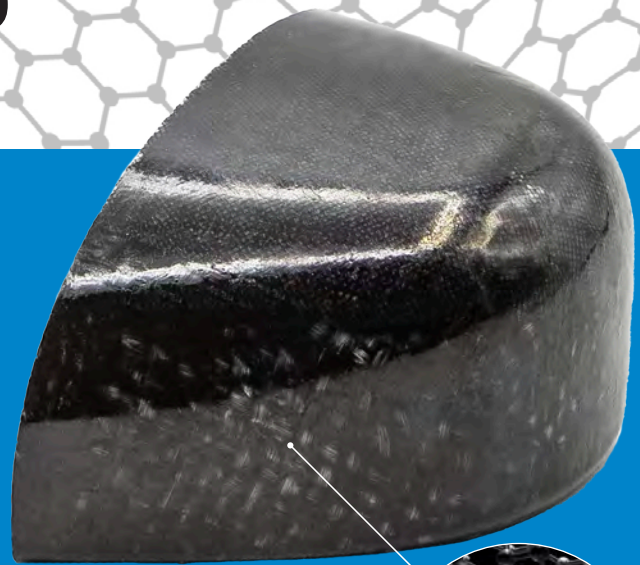
MORE ERGONOMICS, MORE RESISTANCE

It is reinforced with carbon nanotubes, non-magnetic material among the most resistant and hardest. This toe cap has unique characteristics in the safety footwear market thanks to the innovative technology which allows to combine very thin thicknesses with high level impact and compression resistance.

| FR |

PLUS D'ERGONOMIE, PLUS DE RESISTANCE

Renforcé en nanotubes de carbon, matériel non magnétique parmi les plus durs et résistant dans le marché. Ce embout a caractéristiques presque uniques dans le marché des chaussures de sécurité, grâce à cette technologie innovante qui permet de combiner des épaisseurs très fines avec la résistance au choc et à la compression de haut niveau.



ANTI-ABRASION TIP

TPU PROTECTION

Een buitengewone bescherming tegen slijtage. Het thermoplastisch polyurethaan beschermt de neus van de schoen en geeft deze een grotere slijtvastheid.



| EN |

Excellent abrasion resistant PU support, it protects the toes and gives the shoe more wear resistance.

| FR |

Excellent renforcement en PU thermoplastique résistant à l'abrasion, il protège le bout de la chaussure en donnant plus de résistance à l'usure.

UPPER WITH KNIT FABRIC STERK EN ADEMEND

De uppers van de modellen zijn gemaakt van gerecyclede High Tech polyester en beschikken over een GRS-certificaat (Global Recycle Standard). De upper heeft weinig stiksels om de mogelijkheid op scheuren te voorkomen. Daarnaast heeft de upper een uitstekend ademend vermogen.

| EN |

STRONG AND BREATHABLE

Produced with GRS (Global Recycle standard) certified materials. Some models are made with recycled Knit polyester. With less stitching to reduce breaking risks, they guarantee high breathability.

| FR |

TIGES AVEC TISSU KNIT SOLIDES ET RESPIRANTES

Fabriquées avec des matériaux certifiés GRS (Global Recycle standard). Certains modèles sont produites en polyester Knit recyclé. Avec peu de piquages pour réduire les risques de casse, ils garantissent une grande respirabilité.





BEST
LIGHTNESS,
BEST
SAFETY

HELEVO



| NL |

HELEVO is extreem licht en duurzaam, voldoet aan de norm EN ISO 20345:2022, met een gewicht van niet meer dan 500 gram voor schoenmaat 42 (mod. mod. Xeno S3S) en is lichtgewicht schoeisel met de meest innovatieve groene technologieën, geverifieerd en gecertificeerd volgens de norm EN ISO 14021:2016.

| EN |

They are very light and resistant and they comply with the EN ISO 20345:2022 standard and the weight for size 42 does not exceed 500 gr (art. Neon Boa S1 PS). HELEVO is a lightweight shoe that contains the most innovative green technologies, verified and certified according to EN ISO 14021:2016.

| FR |

Très légères et résistantes, elles sont conforme à la réglementation EN ISO 20345:2022 et le poids pour la taille 42 ne dépasse pas 500 gr (art. Neon Boa S1 PS). HELEVO est une chaussure légère qui contient les technologies green les plus innovantes, vérifiées et certifiées selon la norme EN ISO 14021:2016.

WERKOMGEVING

WORKING ENVIRONMENT
ENVIRONNEMENT DE TRAVAIL

LOGISTIEK EN LICHTE INDUSTRIE

LOGISTICS AND LIGHT INDUSTRY
LOGISTIQUE

AUTOMOTIVE

COMPONENTS AND AUTOMOTIVE
INDUSTRIE AUTOMOBILE

EPA-WERKOMGEVINGEN

EPA AREAS
ZONES EPA

NL LICHTHEID DIE BESCHERMT
OP DE LANGE TERMIJN

EN LIGHTNESS WHICH PROTECTS
IN THE LONG TIME

FR LEGERETE DURABLE QUI
PROTEGE



NL ZOOEIGENSCHAPPEN

PU DUAL-DENSITY **CCYCLED**[®] SR

PU-zool bestaand uit twee componenten, loopvlak en tussenzool gemaakt met een ESD-samenstelling van gerecycled **CCYCLED**[®]-materiaal. Hoge slipweerstand. SR-antislipstandaard.

EN SOLE CHARACTERISTICS

PU DUAL-DENSITY **CCYCLED**[®] SR

Two-components PU sole, outer- and midsole with ESD compound. Made with recycled **CCYCLED**[®] material. High slip resistance. SR antislip standard.

FR CARACTÉRISTIQUES DE LA SEMELLE

PU DUAL-DENSITY **CCYCLED**[®] SR

Semelle PU bicomposée, semelle d'usure et semelle intercalaire en mélange ESD. Produit en matière recyclée **CCYCLED**[®]. Haute résistance au glissement. Norme Antidérapant SR.



PU - PU		SLIP RESISTANCE	
SOLE 66		EN ISO 20345:2022	
BASIC CERAMIC WITH NALS	FORWARD HEEL SLIP ≥ 0.31	0,47	
	BACKWARD FOREPART SLIP ≥ 0.36	0,51	
SR CERAMIC WITH GLYCERINE	FORWARD HEEL SLIP ≥ 0.19	0,36	
	BACKWARD FOREPART SLIP ≥ 0.22	0,35	

XENO
66528-09

S3S FO SR ESD
EN ISO 20345:2022



Upper: High tech recycled polyester
Voering: 3D Green Air - Dual Micro
Inlegzool: Talent Fit D3O
Loopzool: PU Dual-Density CCYCLED® SR
Veiligheidsneus: Nano Toe SXT
Veiligheidszool: KK7 gerecycled insert-PS methode

Upper: No ladder, recycled Knit textile
Lining: 3D Green Air 320 gr.
Insole: Talent Fit D3O
Sole: PU Dual-Density CCYCLED® SR
Toe cap: Nano Toe SXT
Anti-perforation: KK7 recycled insert - PS method

Tige: Tissu knit, recyclé, résistant aux mailles
Doublure: 3D Green Air 320 gr.
Premiere de propreté: Talent Fit D3O
Semelle: PU Dual-Density CCYCLED® SR
Embout: Nano Toe SXT
Anti-perforation: Insert recyclé KK7 - Méthode PS

Size: 38 - 48 | Weight: 500 gr.

XENO BOA
66547-00

S3S FO SR ESD
EN ISO 20345:2022



Upper: High tech recycled polyester
Voering: 3D Green Air - Dual Micro
Inlegzool: Talent Fit D3O
Loopzool: PU Dual-Density CCYCLED® SR
Veiligheidsneus: Nano Toe SXT
Veiligheidszool: KK7 gerecycled insert-PS methode

Upper: No ladder, recycled Knit textile
Lining: 3D Green Air 320 gr.
Insole: Talent Fit D3O
Sole: PU Dual-Density CCYCLED® SR
Toe cap: Nano Toe SXT
Anti-perforation: KK7 recycled insert - PS method

Tige: Tissu knit, recyclé, résistant aux mailles
Doublure: 3D Green Air 320 gr.
Premiere de propreté: Talent Fit D3O
Semelle: PU Dual-Density CCYCLED® SR
Embout: Nano Toe SXT
Anti-perforation: Insert recyclé KK7 - Méthode PS

Size: 38 - 48 | Weight: 510 gr.

XENO HIGH
66548-00

S3S FO SR ESD
EN ISO 20345:2022



Upper: High tech recycled polyester
Voering: 3D Green Air - Dual Micro
Inlegzool: Talent Fit D30
Loopzool: PU Dual-Density CCYCLED® SR
Veiligheidsneus: Nano Toe SXT
Veiligheidszool: KK7 gerecycled insert-PS methode

Upper: No ladder, recycled Knit textile
Lining: 3D Green Air 320 gr.
Insole: Talent Fit D30
Sole: PU Dual-Density CCYCLED® SR
Toe cap: Nano Toe SXT
Anti-perforation: KK7 recycled insert - PS method

Tige: Tissu knit, recyclé, résistant aux mailles
Doublure: 3D Green Air 320 gr.
Première de propreté: Talent Fit D30
Semelle: PU Dual-Density CCYCLED® SR
Embout: Nano Toe SXT
Anti-perforation: Insert recyclé KK7 - Méthode PS

Size: 38 - 48 | Weight: 550 gr.



EN ISO
20345:2022



MASPICA

A DELTA PLUS GROUP COMPANY

MAKES YOU ENJOY YOUR WORK

ONZE MISSIE

Onze voeten zijn een belangrijk deel van ons lichaam. Ze zorgen niet alleen voor evenwicht en beweging, maar krijgen ook een reeks prikkels binnen die invloed hebben op ons welzijn.

We werken dagelijks aan het leveren van de best mogelijke schoenen die ongelukken voorkomen en bieden de beste service en de beste "Move Safely"-ervaring. We richten ons constant op manieren om het draagcomfort te verbeteren door te luisteren naar de suggesties van onze gebruikers.



| EN | OUR MISSION

Our feet are an important part of the body, they don't just allow us to keep our balance and move, but they pick up a series of sensations that affect our well-being.

Every day we work to create the best possible safety footwear and to offer the best service and the best "Move Safely" experience.

We constantly focus on how to improve comfort, attentive to the suggestions from our users.

| FR | NOTRE MISSION

Nos pieds représentent une partie importante du corps, non seulement parce qu'ils nous permettent de conserver l'équilibre et de nous déplacer, mais aussi parce qu'ils nous donnent une série de sensations qui ont une incidence sur notre bien-être.

Chaque jour nous travaillons en vue de créer les meilleures chaussures de sécurité possibles et dans l'objectif d'offrir le meilleur service ainsi que la meilleure expérience "Move Safely". Nous nous concentrons constamment sur comment améliorer le confort, attentifs aux suggestions de nos utilisateurs.

BESTAAT VOOR 50% UIT GERECYCLEDE MATERIALEN

CONSISTS OF 50% RECYCLED MATERIALS

CONSTITUÉ À 50% DE MATÉRIAUX RECYCLÉS



GREEN
SOLUTION

CERTIFIED
EN ISO 14021:2016



MADE IN ITALY

WIJ GARANDEREN DE KWALITEIT

Made in Italy! Stijl en ontwerp, leer en stoffen voor de upper, veiligheidsneus, belangrijke accessoires, inlegzool, veiligheidszool en loopzool en afwerking: allemaal puur Italiaanse elementen die hebben bijgedragen aan het succes van het merk Sixton Peak®, dat garant staat voor uitmuntendheid als het gaat om veiligheidsschoeisel.

Onze uitgebreide materiaalkennis en onze grote aandacht voor het gehele productieproces worden gegarandeerd door "The Origin of Quality", het onderscheidende keurmerk voor materiaaltraceerbaarheid, de strenge certificering en onze eigen gekwalificeerde technici bij Sixton Peak®.

| EN |

WE ENDORSE THE QUALITY

Made in Italy! Style, and design, leathers and fabrics for the uppers, toe and perforation resistant insert, main accessories, insole, midsole and outsole, finishing, are all strictly Italian elements, which have contributed to the success of the Sixton Peak® brand, a guarantee of excellence for safety shoes.

A profound knowledge of the materials, together with attentive care of the entire production process is guaranteed by the distinctive sign of material traceability "The Origin of Quality", by rigorous certifications and by its own staff of qualified Sixton Peak® technicians.

| FR |

SUR LA QUALITE NOUS METTONS NOTRE SIGNATURE

Made in Italy! Style, conception et design, cuirs et tissus pour empeigne, embout et insert anti-perforation, accessoires principaux, première de propreté, semelle intercalaire et semelle d'usure, finissage, ce sont tous des éléments rigoureusement italiens ayant contribué au succès de la marque Sixton Peak®, une garantie d'excellence pour les chaussures de sécurité.

La connaissance profonde des matières, jointe à un soin méticuleux de tout le procédé de production est assurée par le signe distinctif de traçabilité des matériaux "The Origin of Quality", par les certifications rigoureuses et par son équipe de techniciens Sixton Peak® qualifiés.

the
ORIGIN
of QUALITY



Sixton Peak® staat inmiddels gelijk aan Made in Italy-schoenen van hoge kwaliteit. Alle technische informatie over de schoenen en accessoires van Sixton Peak® is online te vinden op de officiële website www.sixton.nl.



Sixton Peak® is by now synonymous with quality made-in-Italy footwear. All the technical information concerning the footwear and accessories branded Sixton Peak® can be found online on the official website www.sixton.nl.



Sixton Peak® est désormais synonyme de chaussures made in Italy de qualité. Ce catalogue représente la proposition complète de la collection subdivisée par emplois et typologie de travail. Toutes les informations techniques sur les chaussures et accessoires griffés Sixton Peak® sont disponibles en ligne sur le site officiel www.sixton.nl.



LET OP

Sixton Peak® behoudt zich het recht voor om de volgende catalogus en/of de bijbehorende artikelen te wijzigen om verbeteringen aan te brengen of vanwege nodig geachte technische en/of commerciële redenen zonder enige verplichte kennisgeving. Ook behoudt Sixton Peak® zich het recht voor om de eerder verkochte artikelen aan te passen en te vervangen en om de in deze catalogus afgebeelde artikelen uit de productie en handel te halen, ook zonder voorafgaande kennisgeving, om welke technische en/of commerciële reden dan ook.



CAUTION

Sixton Peak® reserves the right to make changes to the following catalogue and/or articles shown within, for the purposes of improving products or for any technical/commercial reason we hold to be appropriate, with no need to provide prior warning to this effect, nor to alter and replace any articles sold previously. Sixton Peak® reserves the right to withdraw any articles included in this catalogue from production and sale, even without warning, for any technical and/or commercial reasons.



ATTENTION

Sixton Peak® se réserve le droit de modifier le catalogue suivant et/ou les articles qui y sont représentés, afin d'apporter des améliorations ou de toute façon pour n'importe quelle raison technique et/ou commerciale qu'elle jugerait à propos sans aucune obligation de préavis ou de modification et remplacement des articles préalablement vendus; Sixton Peak® se réserve la faculté de retirer de la production et du commerce, même sans préavis, les articles représentés au présent catalogue, pour n'importe quelle raison technique et/ou commerciale.



ALLE RECHTEN VOORBEHOUDEN

Geen enkel deel van onze catalogus mag worden gereproduceerd, opgeslagen in archiefsystemen of overgedragen in welke vorm dan ook, zonder de schriftelijke toestemming van Sixton Peak®



ALL RIGHTS RESERVED

No part of this catalogue can be copied, saved to archives or sent in any way or by any means, without written authorisation from Sixton Peak®



TOUS DROITS RÉSERVÉS

Aucun élément du présent catalogue ne peut être copié, enregistré dans les archives ou reproduit sous quelque forme que ce soit sans autorisation écrite de Sixton Peak®

HELEVO



Armor BV

Bornholmstraat 92
9723 AZ Groningen
The Netherlands
+31 50 3165824
info@armor.nu
www.armor.nu
www.sixton.nl

